

BUDYNEK 2, LOKAL 2  
pow. lokalu - 67,40 m<sup>2</sup>

ADRES OBIEKTU

WYSOKIE MAZOWIECKIE  
UL. BRYKOWSKA

PARTER BUDYNEK MIESZKALNY nr 2  
LOKAL nr 2

Lp.	Wyszczególnione pomieszczenie	Posadzka	m <sup>2</sup>
2.L2.1	Wiatrołap	terakota	3,60
2.L2.2	Pow. ruchu	terakota	3,00
razem pow. użytkowa lokalu nr 2 :			3,60

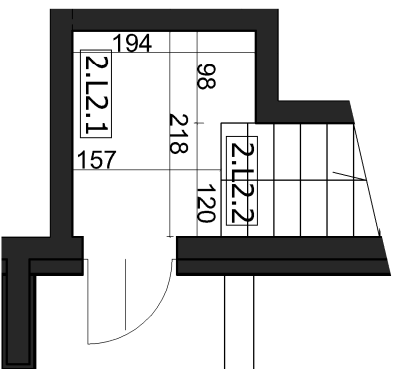
PIĘTRO BUDYNEK MIESZKALNY nr 2  
LOKAL nr 2

Lp.	Wyszczególnione pomieszczenie	Posadzka	m <sup>2</sup>
2.L2.3	Wiatrołap	terakota	5,60
2.L2.4	Komunikacja	terakota	6,90
2.L2.5	Salon z aneksem	panele/terakota	23,40
2.L2.6	Pokój	panele	9,70
2.L2.7	Łazienka	terakota	4,40
2.L2.8	Pokój	panele	9,80
2.L2.9	Garderoba	terakota	4,00
2.L2.10	Pow. ruchu	terakota	2,70
razem pow. użytkowa lokalu nr 2 :			63,80

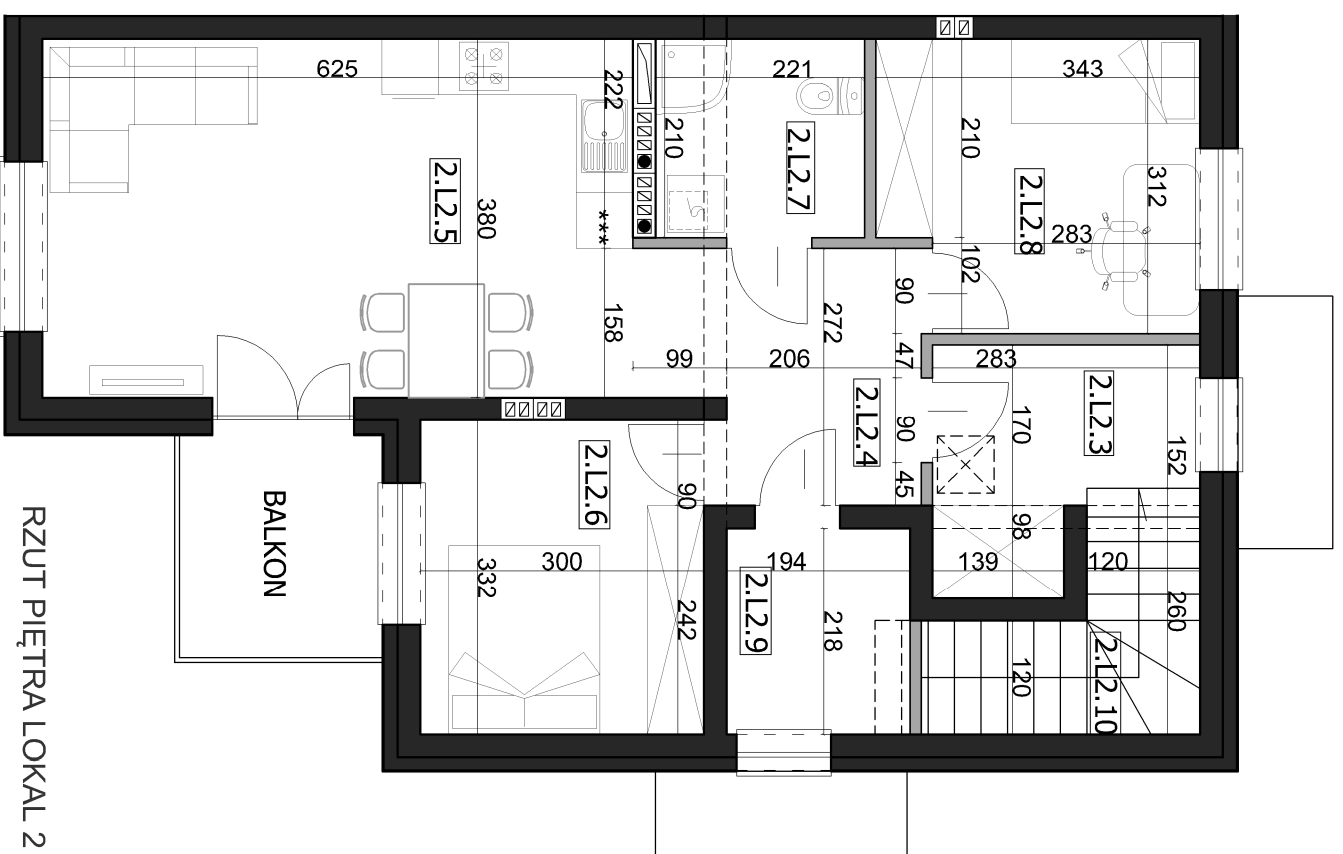
- wszystkie wymiary podano w stanie surowym,

bez wykończenia ścian,

- katalog mieszkań wykonano na podstawie rysunków z dokumentacji wykonawczej, podane wartości wymiarowe i powierzchni pomieszczeń mogą ulec zmianie do 5%



RZUT PARTERU LOKAL 2



RZUT PIĘTRA LOKAL 2